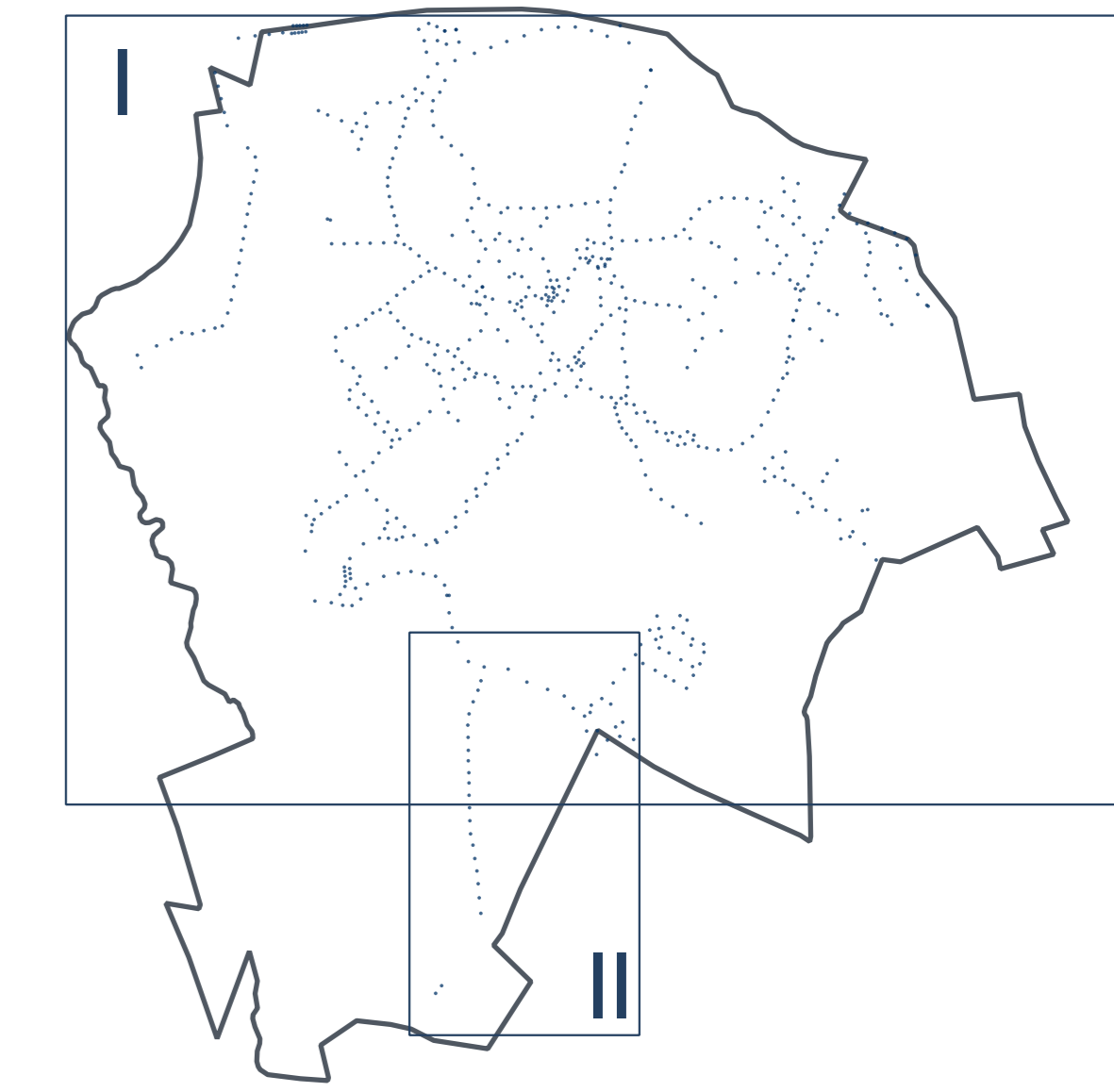


KEYMAP



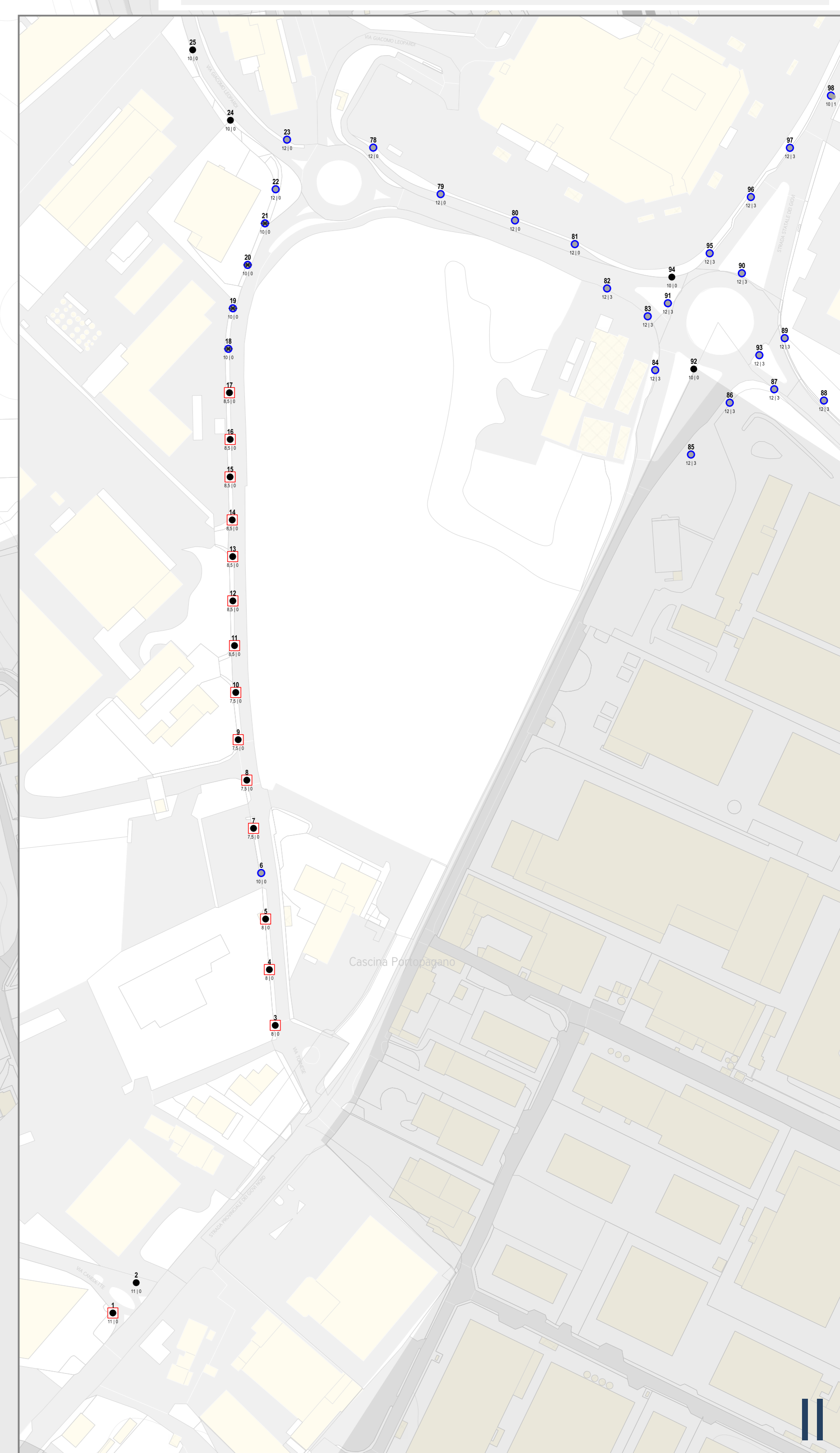
LEGENDA

- REALIZZAZIONE NUOVO PUNTO E INSTALLAZIONE NUOVO PALO DITTO (PER AMPLIAMENTI)
- REALIZZAZIONE NUOVO PUNTO E INSTALLAZIONE NUOVO PALO CON BRACCIO (PER AMPLIAMENTI)
- REALIZZAZIONE NUOVO PUNTO E INSTALLAZIONE NUOVO PALO DI TIPO ARTISTICO CON BRACCIO (PER AMPLIAMENTI)
- REALIZZAZIONE NUOVO PUNTO E INSTALLAZIONE NUOVO PALO DITTO
- REALIZZAZIONE NUOVO PUNTO E INSTALLAZIONE NUOVO PALO CON BRACCIO
- REALIZZAZIONE NUOVO PUNTO E INSTALLAZIONE NUOVO PALO DI TIPO ARTISTICO CON BRACCIO
- SOSTITUZIONE PALO
- SOSTITUZIONE PALO CON BRACCIO
- INSTALLAZIONE NUOVO BRACCIO SU PALO
- SOSTITUZIONE BRACCIO ARTISTICO A PARETE
- VERNICIATURA PALO DI TIPO ARTISTICO E SOSTITUZIONE BRACCIO
- VERNICIATURA SOSTEGNO
- RIMOZIONE BRACCIO E VERNICIATURA SOSTEGNO
- RIMOZIONE BRACCIO SU PALO
- RIMOZIONE BRACCIO E PUNTO LUCE
- RIMOZIONE CENTRO LUMINOSO
- NESSUN INTERVENTO SUL SOSTEGNO
- PALI PER LINEA AEREA BT NON DEMOLITI: nei casi in cui c'è lo spostamento dei centri luminosi nel lato opposto della strada, per evitare lavorazioni in proprietà private, il palo che porta la linea aerea non di Pubblica Illuminazione non sarà demolito.

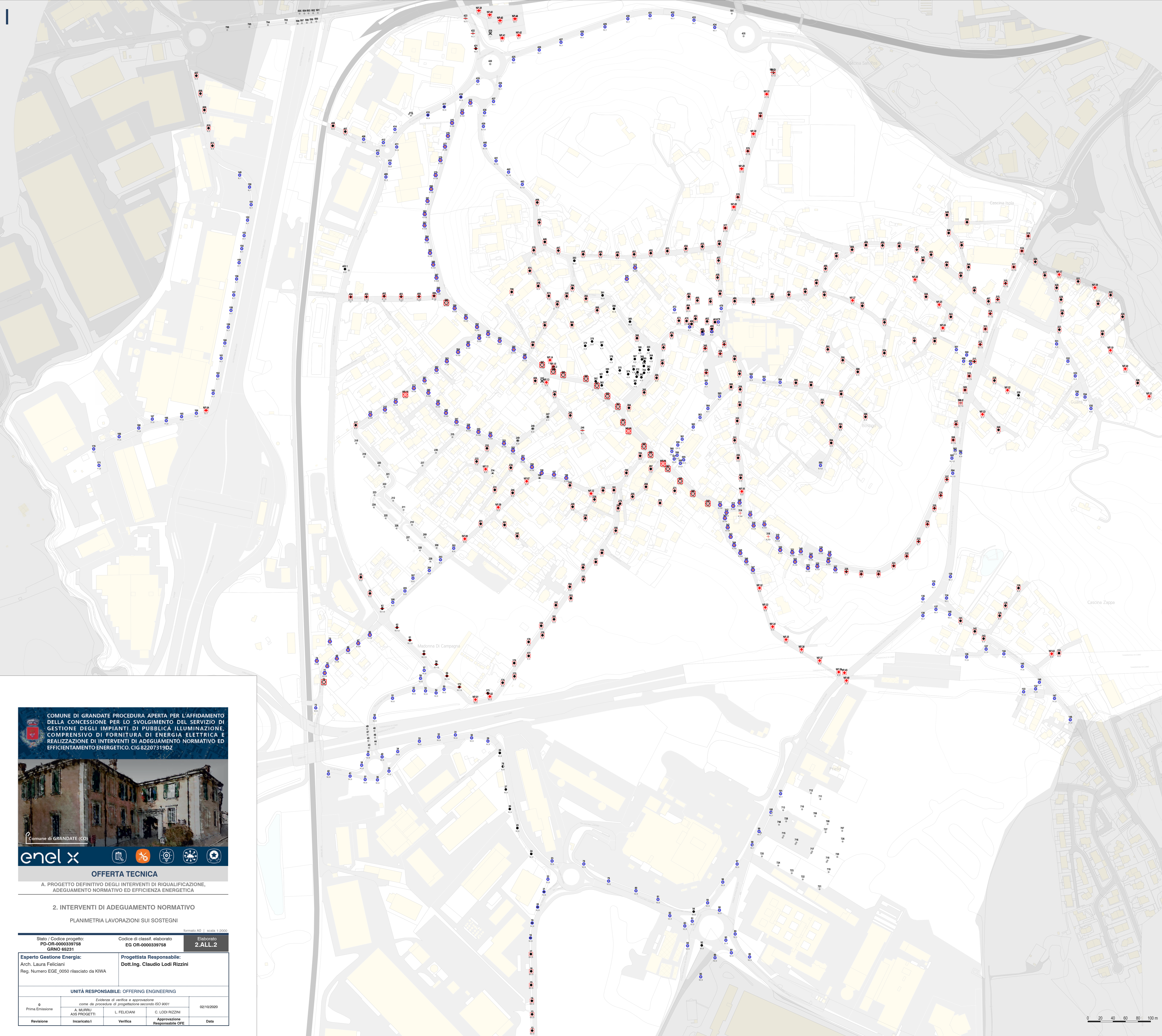
Simbologia

ID punto luce

Altezza sostegno (m) ..... H/L ..... Lunghezza braccio (m)



0 20 40 60 80 100 m



COMUNE DI GRANDATE PROCEDURA APERTA PER L'AFFIDAMENTO DELLA CONCESSIONE PER LO SVOLGIMENTO DEL SERVIZIO DI GESTIONE DEGLI IMPIANTI DI PUBBLICA ILLUMINAZIONE, COMPRESIVO DI FORNITURA DI ENERGIA ELETTRICA E REALIZZAZIONE DI INTERVENTI DI ADEGUAMENTO NORMATIVO ED EFFICIENTAMENTO ENERGETICO. CIG 82207319D2



**OFFERTA TECNICA**

A. PROGETTO DEFINITIVO DEGLI INTERVENTI DI RIQUALIFICAZIONE, ADEGUAMENTO NORMATIVO ED EFFICIENZA ENERGETICA

**2. INTERVENTI DI ADEGUAMENTO NORMATIVO**

PLANIMETRIA LAVORAZIONI SUI SOSTEGNI

formato A0 | scala 1:2000

Stato / Codice progetto: PD-OR-0000393758  
 Codice di class. elaborato: EG-OR-0000393758  
 GRNO 65231  
 Elaborato: 2.ALL.2

Esperto Gestione Energia: Arch. Laura Feliciani  
 Reg. Numero EGE\_0050 rilasciato da KWA

Progettista Responsabile: Dott. Ing. Claudio Lodi Rizzini

UNITA RESPONSABILE: OFFERING ENGINEERING

Esistenza di verifica e approvazione come da procedura di progettazione secondo ISO 9001		02/10/2020
A. MURARI	L. FELICIANI	C. LODI RIZZINI
ASIS PROGETTI		Approvazione Responsabile OFE
Revisione	Incaricato	Verifica
		Data